

---

## Mdaemon Category

---

# Contents

<b>Mdaemon</b> .....	<b>1</b>
<i>Hướng dẫn cài đặt SSL trên Mdaemon</i> .....	<b>1</b>

---

# Mdaemon

## Hướng dẫn cài đặt SSL trên Mdaemon

Bài viết này sẽ hướng dẫn quý khách cấu hình SSL trên Mdaemon.

Bước 1: Copy 2 files cert c gửi cho quý khách và tải lên server (gồm 2 files certificate.crt (CRT) và intermediate.cer (CA)), tải trong thư mục C:\

Bước 2: Remote vào server và tiến hành cài đặt Intermediate CA:

Mở MMC. Nhấn Start > Run... và gõ vào mmc > OK.  
Tiếp theo menu của màn hình Microsoft Management Console (MMC), chọn File > Add/Remove Snap-in > Add.  
Tiếp theo danh sách snap-ins > Certificates > Add > Chọn Computer account > Next > Chọn Local computer > Finish > Close > OK.

Khung bên trái: Chọn Intermediate Certification Authorities > Certificates > All Tasks > Import

Chọn đường dẫn tải file intermediate.cer (CA) > Chọn mục "Place all certificate in the following store: Intermediate Certification Authorities" > Next > Finish

---

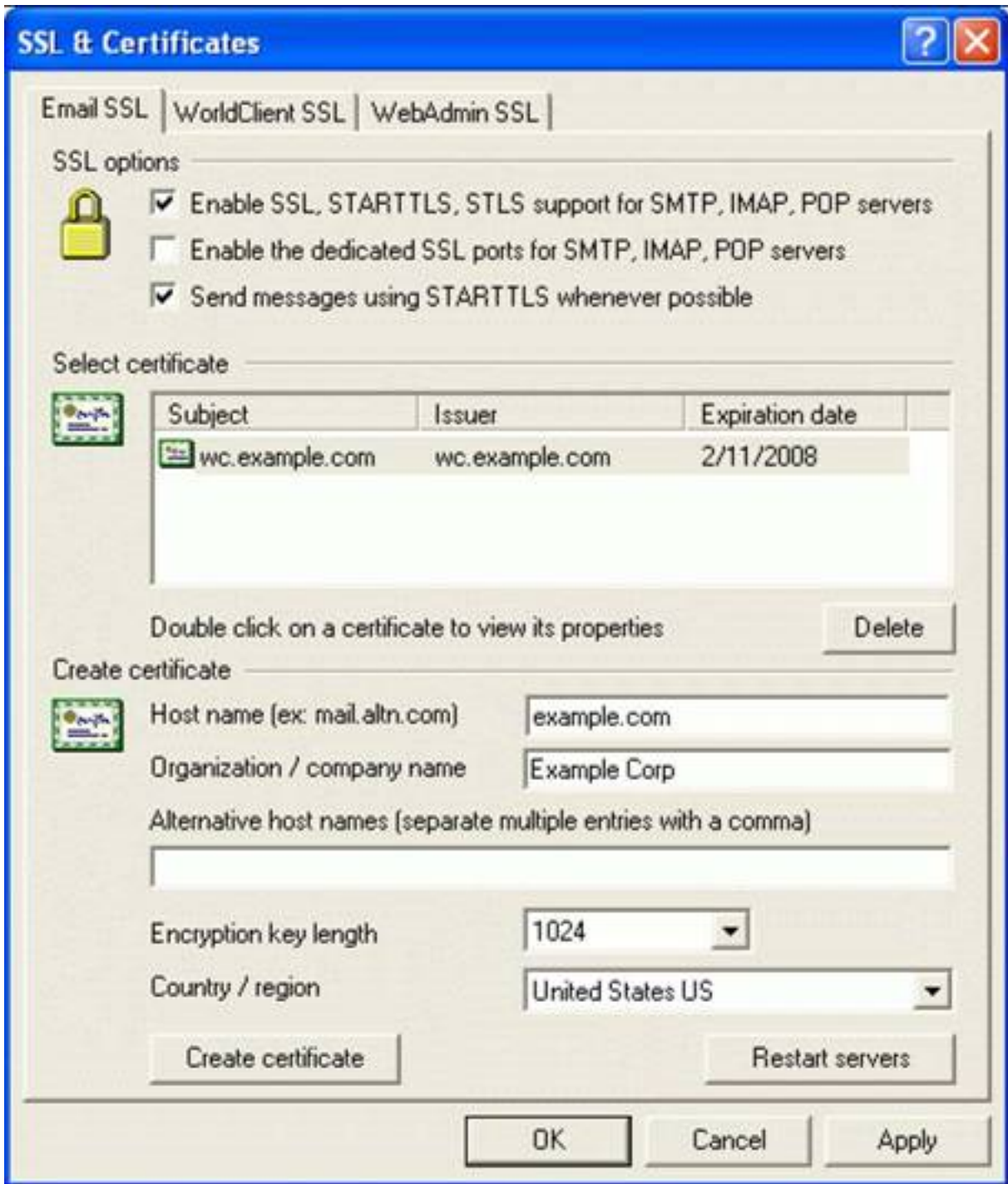
Bc 3: Cài t chng th s vào Mdaemon

M mt command prompt, chuyn vào th mc gc a C:\ và chy lnh sau:

```
certreq -accept C:\certificate.crt
```

Bc 4: Kích hot SSL cho MDAemon

T màn hình qun tr MDAemon, Mc Security > SSL/TLS/Certificates  
Trong màn hình SSL & Certificates, chn tab Email SSL hoc MDAemon. Trong mc SSL options nhp chn nh nh sau:

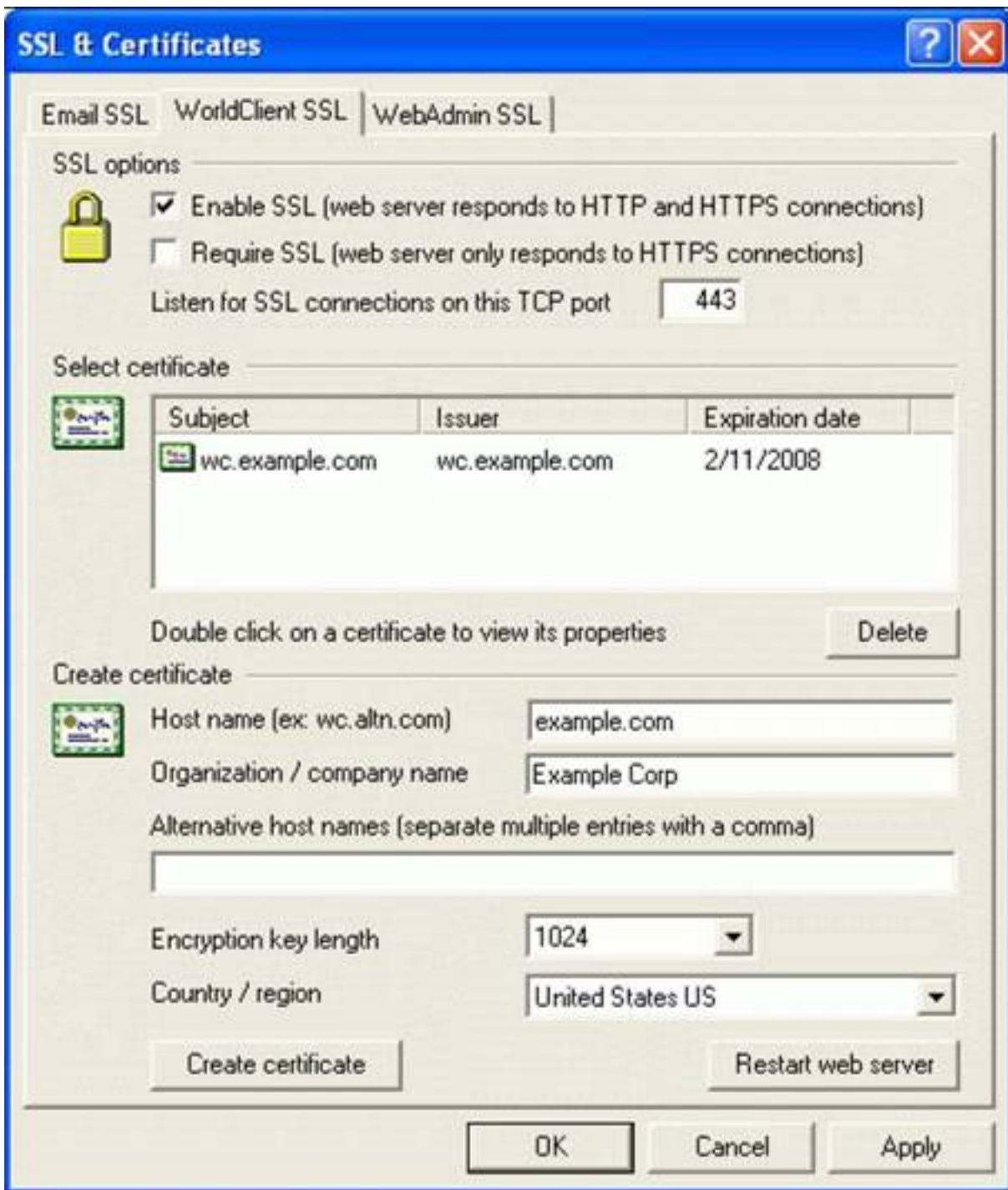


Trong mc Select certificate, chn chng th s mà bn va cài t trc ó. Sau ó nhn nút Apply cp nht chng th s cho MDaemon.

Restart servers MDaemon reload li thông s.

Chuyng sang tab WorldClient SSL. Trong mc SSL options chn: Enable SSL

Nu bn mun MDaemon ch chp nhn các kt ni HTTPS vào WorldClient chn mc: Require SSL  
Sau ó chn port phù hp cho WorldClient (443).



Chuyñ sang tab WebAdmin SSL. Trong mc SSL options nhp chn: Enable SSL

---

Nếu bạn muốn MDAemon chấp nhận các kết nối HTTPS vào WebAdmin, bạn nhập chọn mục: Require SSL

Sau đó chọn port phù hợp cho WebAdmin (8443). Lưu ý: Bạn không thể chọn cùng một port cho cả WorldClient và WebAdmin.


Trong mục Select certificate, chọn chứng chỉ mà bạn đã cài đặt trước đó. Sau đó nhấn nút Apply để áp dụng chứng chỉ cho MDAemon.

Restart servers MDAemon reload lại thông số.

**SSL & Certificates** [?] [X]

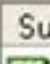
Email SSL | WorldClient SSL | WebAdmin SSL |

SSL options

  Enable SSL (web server responds to HTTP and HTTPS connections)  
 Require SSL (web server only responds to HTTPS connections)


Listen for SSL connections on this TCP port

Select certificate

Subject	Issuer	Expiration date
 wc.example.com	wc.example.com	2/11/2008

Double click on a certificate to view its properties Delete

Create certificate

 Host name (ex: wc.altn.com)   
 Organization / company name   
 Alternative host names (separate multiple entries with a comma)

Encryption key length  ▼  
 Country / region  ▼



